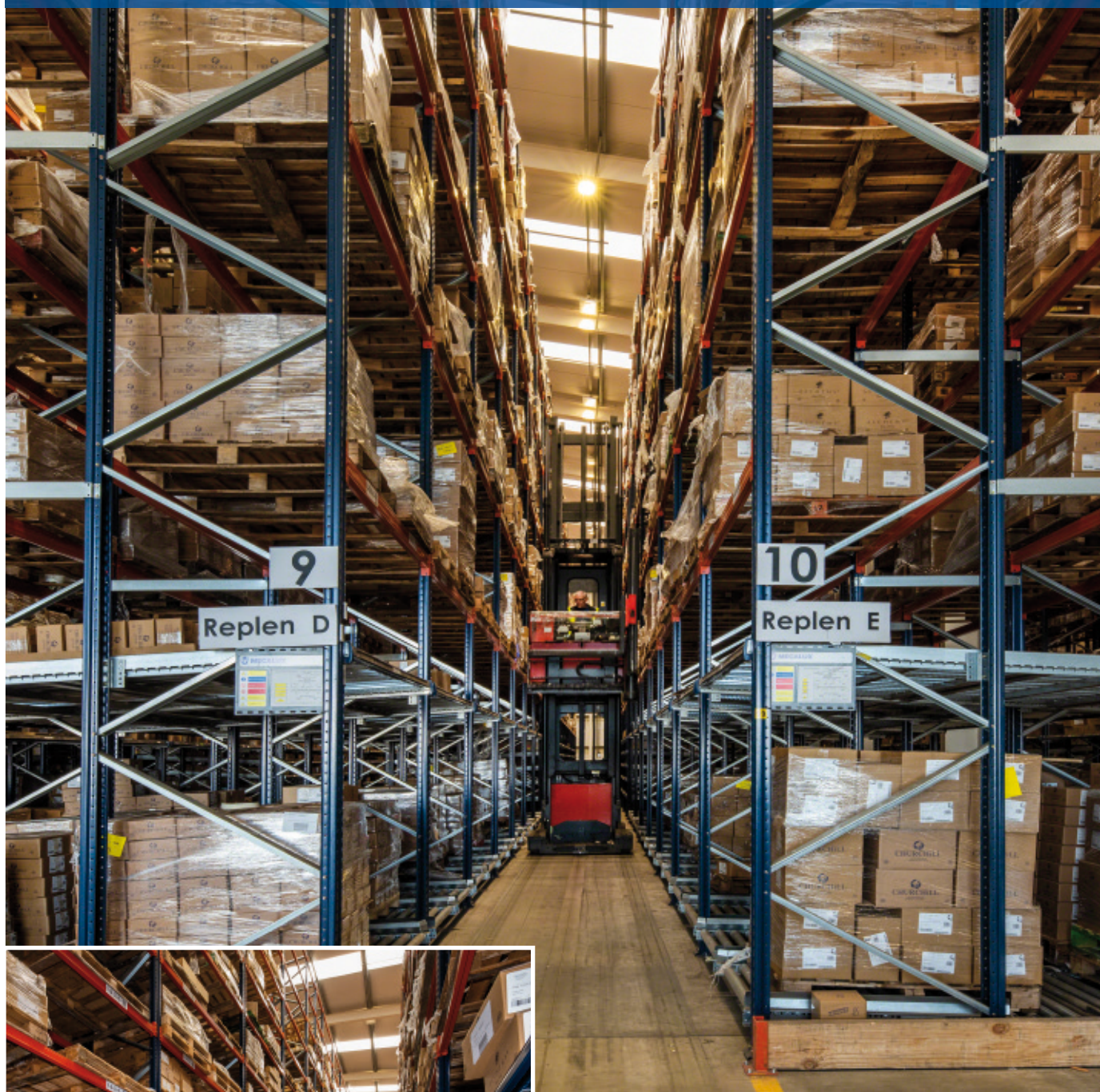




Étude de cas : Churchill China

Comment booster le picking au moyen de rayonnages à palette

Pays : Royaume-Uni



La polyvalence des rayonnages à palette de Mecalux est idéale pour augmenter la capacité de stockage et accélérer la préparation de commandes. L'entreprise anglaise Churchill China a bénéficié de cette solution pour son entrepôt. Elle a ainsi augmenté la productivité de 10 % et l'espace destiné au picking de 40 %.



Le rayonnage à palette permet d'exploiter la surface au maximum et d'offrir un accès direct aux produits, en accélérant les tâches de stockage et de préparation de commandes.

À propos de Churchill China

Churchill China est un fabricant anglais de vaisselle en céramique basé à Stoke-on-Trent, au Royaume-Uni. Ses origines remontent à 1795, lorsque sa première usine a été inaugurée, mais ce n'est qu'en 1984 qu'il a été rebaptisée Churchill China. À l'heure actuelle, l'entreprise combine toutes ses connaissances et son expérience avec les dernières avancées technologiques afin de livrer des produits répondant aux exigences les plus élevées en termes de conception, commodité et qualité. La marque Churchill bénéficie d'une reconnaissance mondiale en tant que fournisseur fiable de céramiques de haute qualité pour l'industrie hôtelière.

L'entrepôt de produits finis

Churchill China possède un entrepôt de 18 500 m² près de son centre de produc-

tion situé à Stoke-on-Trent. Il est destiné aux produits finis qui sortent de l'usine et qui restent en attente d'être distribués aux clients. L'entreprise a récemment fait appel à Mecalux pour réorganiser son espace de stockage.

Selon Jamie Clare, directeur des opérations de l'entrepôt de Churchill China, « *ce projet visait à obtenir une plus grande capacité de stockage tout en améliorant l'organisation et la distribution des produits* ».

Un système était nécessaire permettant de gérer efficacement de nombreuses références et de préparer une vaste quantité de commandes. Compte tenu de toutes ces particularités, Mecalux a installé des rayonnages à palette qui occupent la quasi-totalité de la surface de l'entrepôt et offrent une capacité de stockage supé-

rieure à 5 000 palettes. La préparation de commandes, quant à elle, a lieu aux niveaux inférieurs. Pour ce faire, des canaux dynamiques à palettes comme à bacs ont été aménagés.

« *Avec les solutions proposées par Mecalux, nous avons augmenté l'efficacité et la productivité grâce à la réduction des coûts de chaque commande* », explique Jamie Clare.

L'entrepôt a été sectorisé afin d'organiser tous les produits et de faciliter le travail des opérateurs. Dans chaque zone, des produits spécifiques sont regroupés et un nombre précis d'opérateurs est assigné pour effectuer le picking. Ce fonctionnement a aidé à améliorer la préparation de commandes et la productivité de l'installation.



Une partie des niveaux inférieurs sont des canaux dynamiques. Deux palettes y sont déposées, l'une derrière l'autre, les opérateurs récupérant les références qui composent chaque commande directement sur la première palette. C'est ici que le picking des produits les plus consommés a lieu, car ce système permet de disposer une réserve de produits juste derrière, de façon que la marchandise est toujours en stock, ce qui évite les éventuelles interruptions du service.

Des niveaux de picking dynamique sont également disponibles pour stocker un maximum de 32 670 bacs. Ces rayonnages sont composés de plates-formes équipées de rails légèrement inclinés pour que les bacs se déplacent sous l'effet de la gravité.

Les bacs sont introduits par l'allée de chargement et sont retirés par l'allée opposée ou allée de travail, celle qui parcourent les opérateurs chargés du picking.

« Grâce aux solutions de picking installées, nous avons augmenté de 10 % la productivité de notre entrepôt et de 40 % l'espace destiné à la préparation de commandes », précise Jamie Clare. La sectorisation de l'entrepôt a également contribué à améliorer les opérations de préparation de commandes, puisque chaque zone se voit assigner un nombre précis de rayonnages et d'opérateurs. Cette sectorisation et la bonne distribution des produits ont également contribué à améliorer la productivité au sein de Churchill China.



Jamie Clare
Directeur des opérations de l'entrepôt de Churchill China

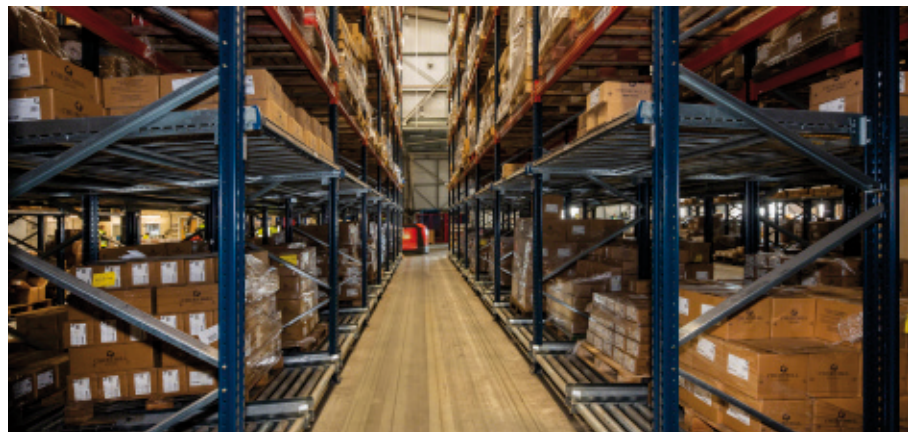
« Nous avons lancé un appel d'offres pour notre projet. Après avoir évalué cinq propositions de fournisseurs de systèmes de stockage, nous avons opté pour l'offre de Mecalux car elle était spécialement conçue pour accélérer et faciliter la préparation de commandes, opération principale dans cet entrepôt. »

Productivité maximale des opérations

Les palettes provenant de la production et qui arrivent quotidiennement à l'entrepôt sont déposées dans les rayonnages mesurant 11 m de haut. La bonne distribution d'un volume de produits aussi important est essentielle pour assurer une productivité maximale de toutes les opérations et pour garantir un service de qualité aux clients.

Au quotidien, plus de 100 palettes sont distribuées dans le monde entier. Les étagères offrent un accès direct aux produits, ce qui aide les opérateurs à introduire et retirer très facilement les charges de leurs emplacements. « Cette particularité réduit considérablement les encombrements, permettant ainsi des entrées et sorties en continue de la marchandise », indique Jamie Clare.

L'entrepôt a été conçu non seulement pour accélérer les tâches de stockage, mais aussi pour maximiser la productivité de la préparation de commandes.





Les avantages pour Churchill China

- **Une préparation de commandes quotidienne** : la distribution de l'entrepôt et de la marchandise a été conçue afin que les opérateurs puissent préparer un grand volume de commandes par jour.
- **Un travail efficace** : les étagères offrent un accès direct aux palettes, ce qui facilite l'entrée et la sortie de la marchandise et la préparation de commandes sans interférences ni erreurs.
- **Une meilleure exploitation de la surface** : les rayonnages occupent la quasi-totalité des 18 500 m² de surface de l'entrepôt.



Informations techniques

Capacité de stockage	+5 000 palettes
Dimensions des palettes	1 000 x 1 200 mm
Poids max. des palettes	2 000 kg
Nbre de bacs stockés	32 670
Dimensions des bacs	300 x 300 mm
Poids max. des bacs	10 kg
Hauteur des rayonnages	11 m

