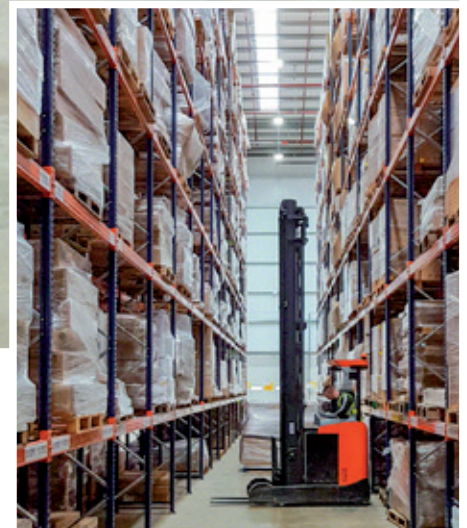
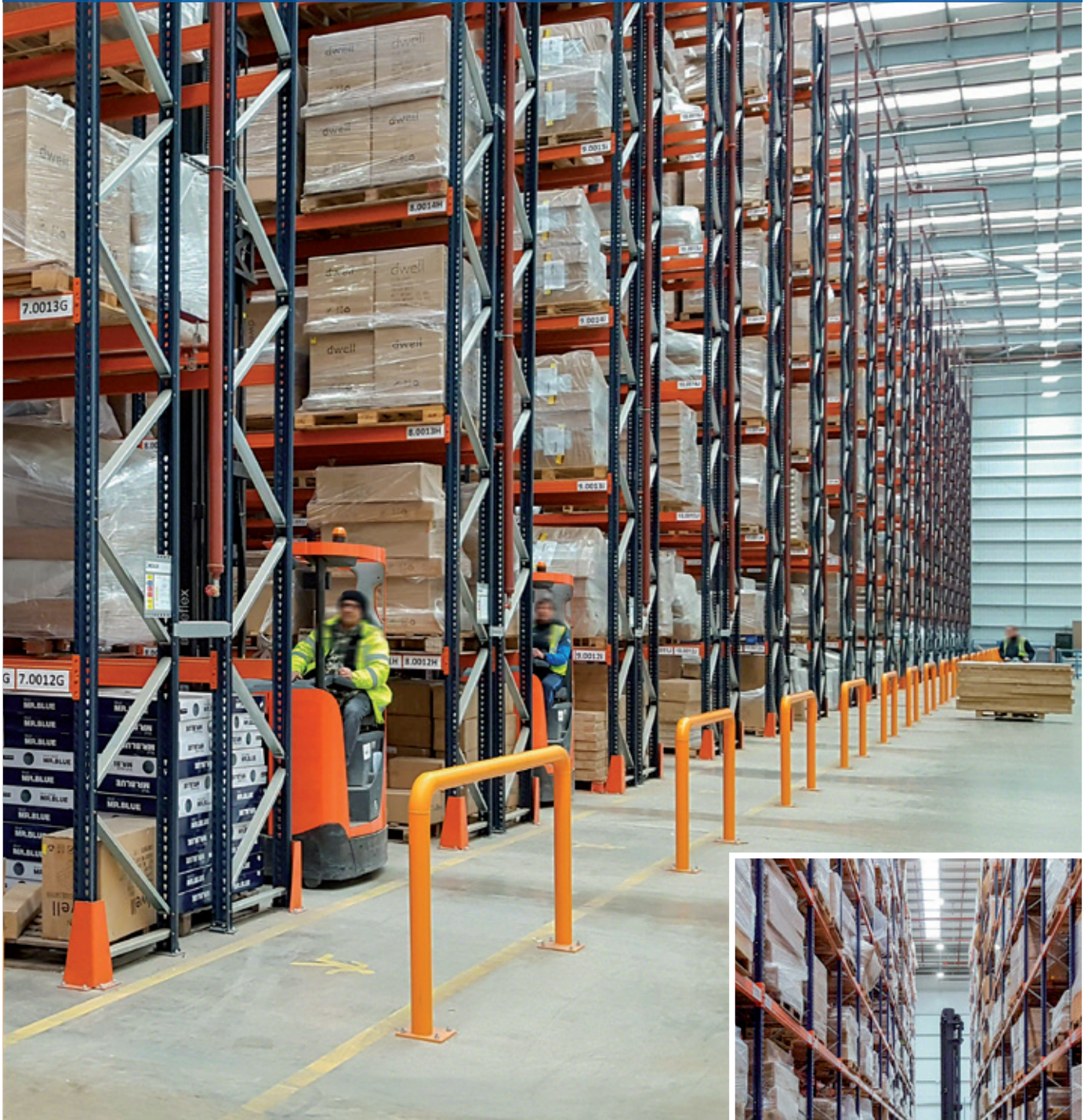


## Étude de cas : Dwell & DFS

Rayonnages à palettes pour le mobilier et les articles de décoration du nouvel entrepôt de Dwell & DFS

Pays : Royaume-Uni



Mecalux a fourni des rayonnages à palettes pour l'entrepôt que partagent DFS et Dwell, respectivement, plus gros détaillant de canapés du Royaume-Uni et leader dans le secteur des meubles design. L'entrepôt, situé à Milton Keynes (au nord de Londres), peut stocker de plus de 22 000 palettes.





### À propos de Dwell & DFS

Dwell & DFS est l'union de deux entreprises positionnées sur le secteur de l'ameublement et de la décoration intérieure, partageant un même projet depuis 2014. Ils ont acquis renommée et prestige au Royaume-Uni, grâce à la fusion de leurs deux entreprises.

Dwell a été fondée en 2002 et s'est développée grâce à la vente d'articles de décoration d'intérieur et d'ameublement.

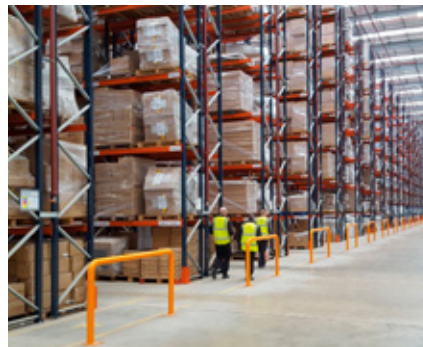
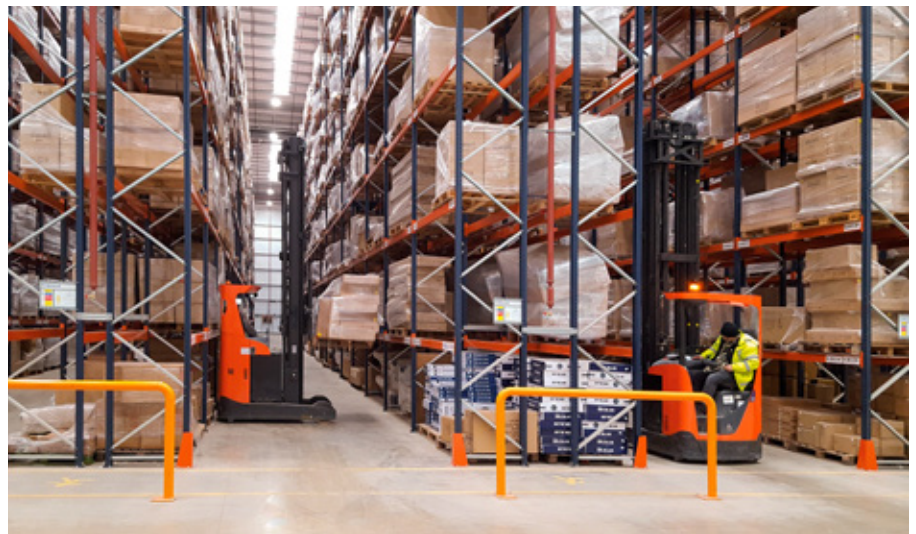
DFS, fondée en 1969, est devenue au fil du temps, une des grandes entreprises du secteur en Grande-Bretagne.

### Rayonnages à palettes

Mecalux a installé un rayonnage simple et 24 rayonnages doubles à palettes, d'une capacité de plus de 22 000 palettes de 1 000 x 1 200 x 1 500 mm, et d'un poids maximal de 1 000 kg chacune. Ce système répond aux demandes de stockage de Dwell & DFS, car il permet aux opérateurs d'accéder directement à de multiples références, optimisant ainsi la préparation de commandes. La possibilité de stocker des charges de dimensions variées constitue un autre de ses avantages.

Les rayonnages, de 81 mètres de long et de 12 mètres de haut, sont équipés de huit niveaux de stockage. Leur longueur considérable et leur hauteur permettent une maximisation de l'exploitation de l'espace.

L'entrepôt peut stocker plus de 22 000 palettes avec des charges de dimensions variées : 24 rayonnages à palettes doubles et un simple



### Picking sur les niveaux inférieurs

Le picking de caisses s'effectue directement sur les palettes du premier niveau ou sur les étagères grillagées installées dans une partie de l'entrepôt.

Ces étagères sont utilisées uniquement pour les marchandises à faible rotation.





### Chariots à mât rétractable pour la manutention des palettes

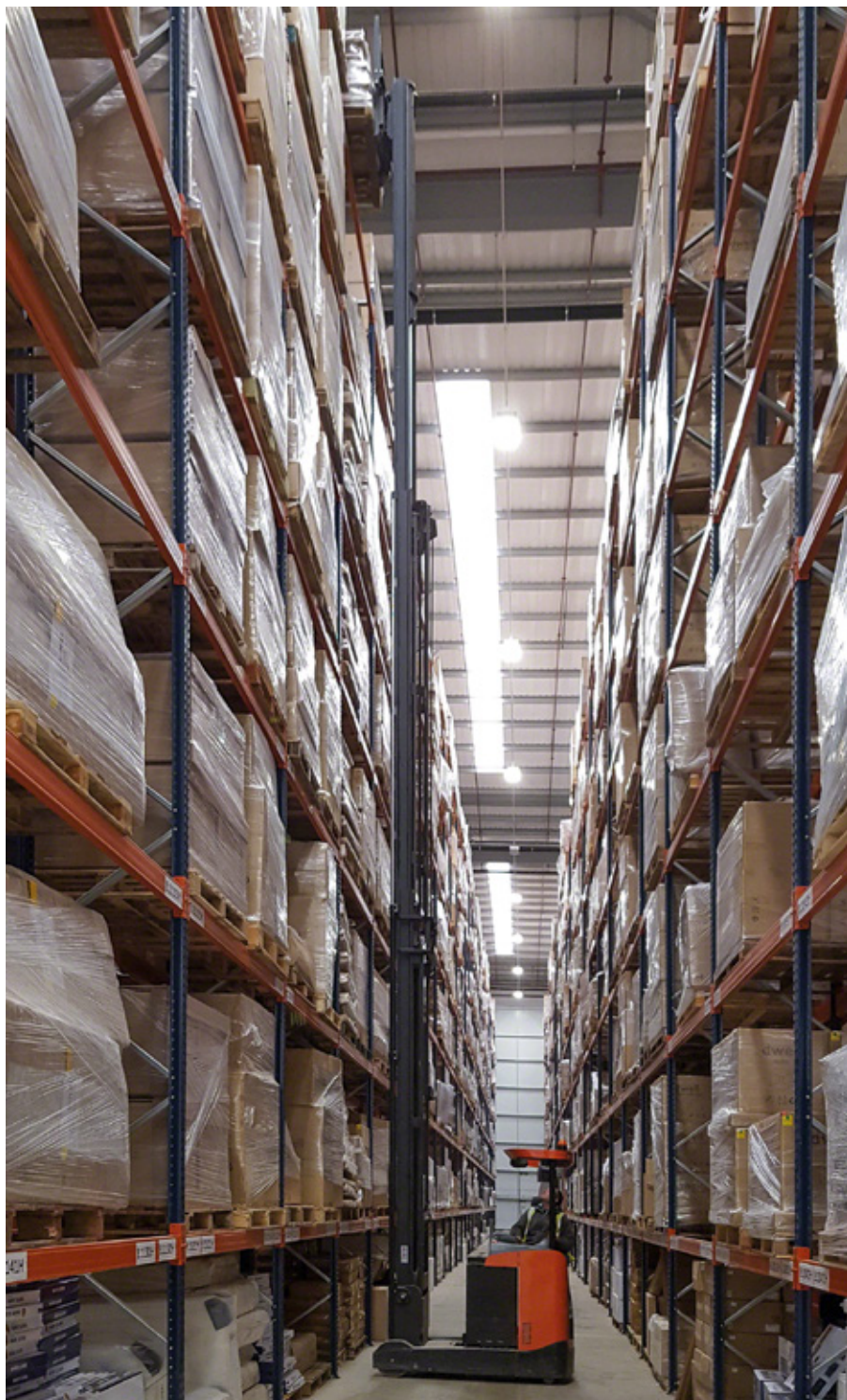
Lors de la manutention des palettes, les opérateurs utilisent des chariots à mât rétractable dans une allée inférieure à 3 m de large. Afin de faciliter les mouvements de chargement et de déchargement, le chariot dispose d'une caméra dans la fourche et d'un écran situé dans la cabine de l'opérateur. Grâce à ce système, la marchandise est placée de manière précise, permettant ainsi d'exécuter les mouvements plus rapidement.



L'opérateur visualise sur un écran le mouvement et la direction des fourches au moment de manipuler la marchandise

### Zone de préchargement

Une zone où déposer les palettes sur le sol de l'entrepôt a été installée entre les quais de chargement et les rayonnages à palettes. Elles sont classées par itinéraires d'expédition, avant le chargement dans le camion.







### Les avantages pour Dwell & DFS

- **Grande capacité de stockage** : grâce à la longueur et à la hauteur des allées, l'entrepôt de Dwell & DFS peut stocker plus de 22 000 palettes.
- **Rapidité au niveau du picking** : les rayonnages à palettes offrent un accès rapide à la marchandise stockée.
- **Sécurité maximale** : l'utilisation de caméras dans les chariots facilite la manutention en hauteur et permet à l'installation d'être plus sûre.



### Données techniques

Capacité de stockage	22 208 palettes
Dimensions des palettes	1 000 x 1 200 x 1 500 mm
Poids maximal de la palette	1 000 kg
Hauteur des rayonnages	12,5 m
Longueur des rayonnages	81,3 m

