



Étude de cas : Leroy Merlin

Deux entrepôts de grande capacité pour renforcer la croissance de Leroy Merlin

Pays : Espagne



Les deux nouveaux entrepôts que Leroy Merlin a construits à Torija (Espagne) sont équipés de rayonnages à palettes Mecalux. Leur capacité totale de stockage est de plus de 21 600 palettes. Cette solution se distingue par sa polyvalence pour le stockage des palettes de différents volumes et dimensions. De plus, elle permet d'accélérer les tâches liées au stockage.

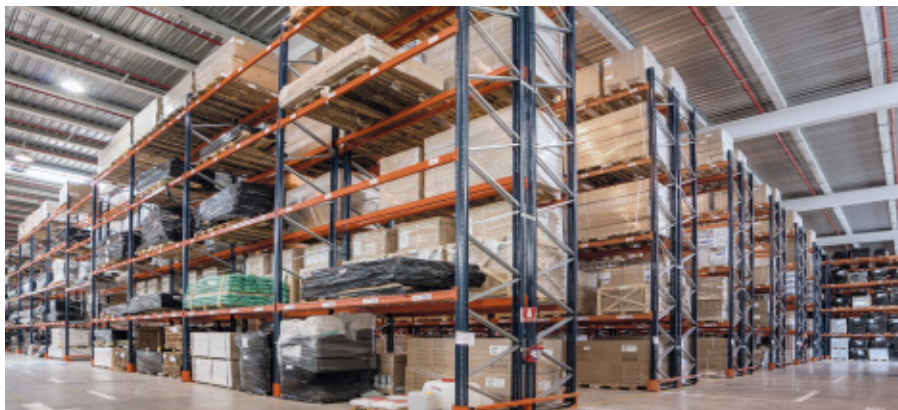
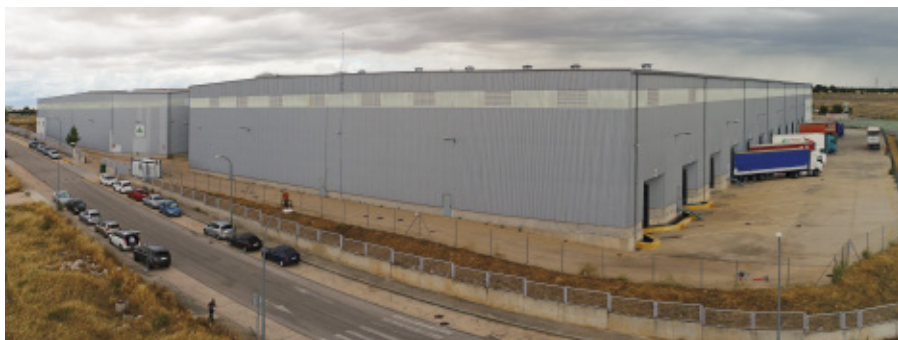


À propos de Leroy Merlin

Fondée en 1923, Leroy Merlin est une multinationale française spécialisée dans le bricolage, la décoration de la maison et le jardinage. Elle a débarqué en Espagne en 1989 et, dès lors, elle n'a cessé de croître. Chaque année, elle ouvre plus de deux établissements dans différentes régions du pays.

Récemment, l'entreprise a redéfini sa stratégie et prévoit ainsi d'ouvrir de nouveaux magasins urbains dans le centre de certaines villes espagnoles comme Madrid et Barcelone. D'autre part, elle a développé la vente *en ligne* de ses produits à travers son site Web.

Pour faire face à ces projets très ambitieux, l'entreprise a construit deux nouveaux entrepôts dans le centre logistique qu'elle possède à Torija (près de Madrid). Elle avait besoin de les équiper avec un système de stockage capable de stocker la grande variété de produits et de références dont elle dispose.



Les rayonnages à palettes garantissent un parfait contrôle du stock, puisque chaque emplacement est destiné à une seule référence

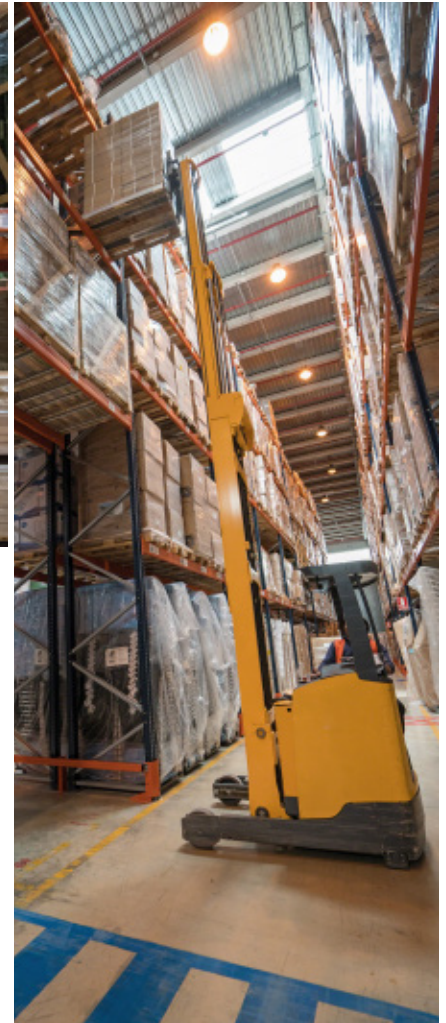
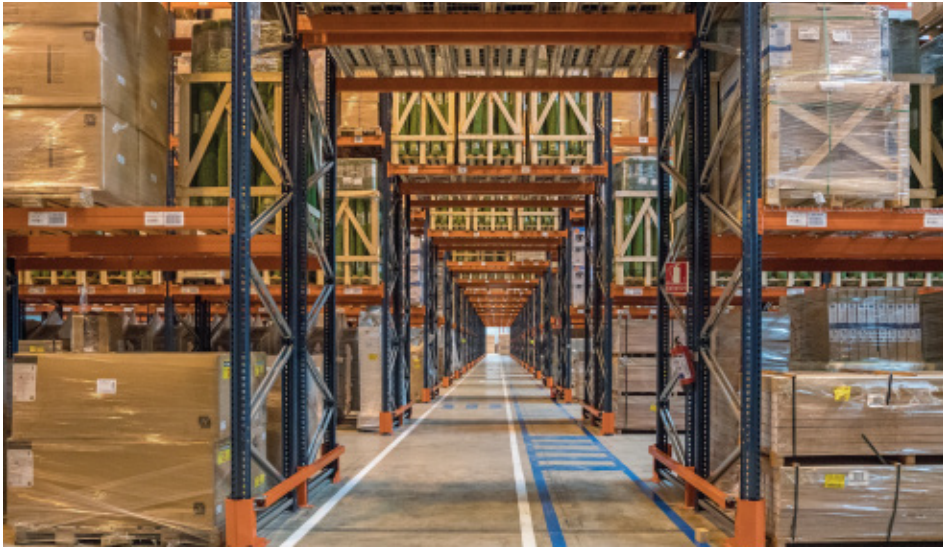
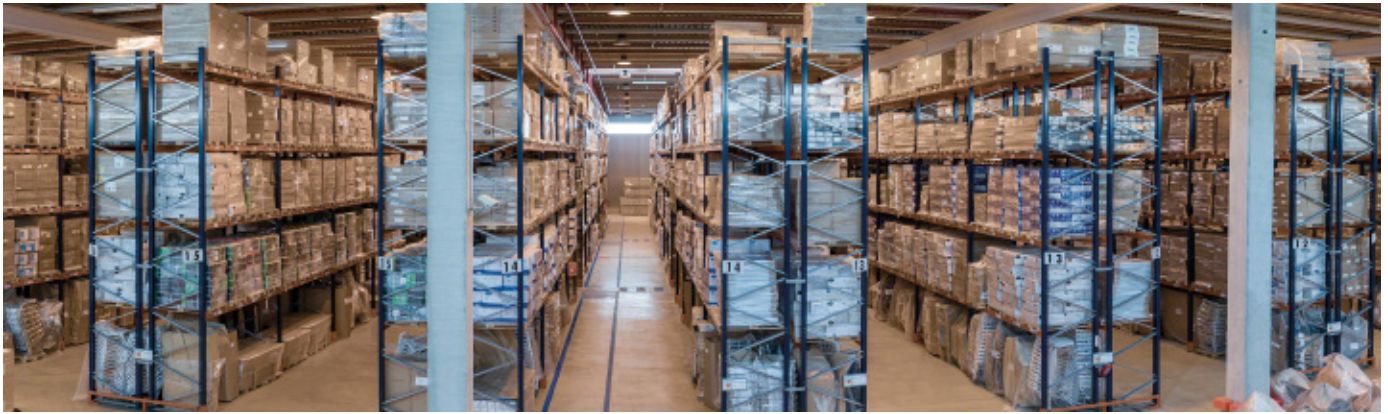
Rayonnages à palettes

Compte tenu des caractéristiques de la marchandise, des dimensions des deux entrepôts et des besoins de Leroy Merlin, Mecalux a installé des rayonnages à palettes. Les rayonnages mesurent 10,5 m de haut, répartis sur cinq ou six niveaux. L'un

des avantages de cette solution est qu'elle peut s'adapter à tout type de palette, de poids et de volume. Différents types de produits sont déposés sur les étagères : des palettes de grandes dimensions à des chaises empilées. De même, l'accès direct accélère l'entrée et la sortie de la marchan-

dise. Les produits à forte consommation se trouvent aux extrémités des allées, le plus proche possible des quais de chargement, et ceux à faible demande à l'arrière. Cette distribution optimise les déplacements des opérateurs et des engins de manutention.





Les opérateurs travaillent par zones et se voient assigner des allées déterminées. Les opérateurs y utilisent des chariots à mât rétractables pour introduire et retirer les palettes de leurs emplacements correspondants. En raison des grandes dimensions des deux entrepôts, il a été nécessaire d'ouvrir un passage au niveau inférieur traversant les rayonnages, pour faciliter les déplacements des opérateurs et servir également d'issue de secours. Les niveaux situés au-dessus disposent de grillage électrosoudé pour empêcher la chute accidentelle de matériel.

Réception et expéditions

Les deux entrepôts disposent d'une vaste zone de réception et d'expédition. Les palettes provenant de l'extérieur sont déposées sur l'un des côtés, en attendant d'être placées dans les emplacements qui leur sont assignés. Une zone de préchargement a été aménagée sur le sol, face aux quais, pour y accumuler la marchandise consolidée.

Y sont regroupées les palettes d'une même commande ou d'un même itinéraire afin d'accélérer les opérations de chargement des camions de distribution.





Les avantages pour Leroy Merlin

- **Plus grande capacité de stockage** : les deux entrepôts de Leroy Merlin offrent une capacité de stockage supérieure à 21 600 palettes.
- **Système polyvalent** : les rayonnages à palettes admettent des références de différentes dimensions et caractéristiques.
- **Parfaite gestion de la marchandise** : l'accès direct facilite les tâches de stockage.



Informations techniques

Capacité de stockage	21 636 palettes
Dimensions des palettes	800 x 1 200 mm
Poids max. des palettes	1 000 kg
Hauteur des rayonnages	10,5 m

