

Étude de cas : Groupe Pamesa

Rayonnages à palettes : capacité de stockage et rapidité dans le picking

Pays : Espagne



Le Groupe Pamesa, fabricant de revêtements en céramique leader en Espagne, a inauguré un nouvel entrepôt dans son centre logistique 5 situé à Onda (Castellón), où il gère plus de 80 000 palettes, dont 12 944 avec des rayonnages à palettes de Mecalux. Avec ce système de stockage, l'accès direct aux produits est possible, ce qui accélère la préparation quotidienne de 400 à 500 lignes de picking en moyenne dans ce centre.

Le nouveau projet du Groupe Pamesa

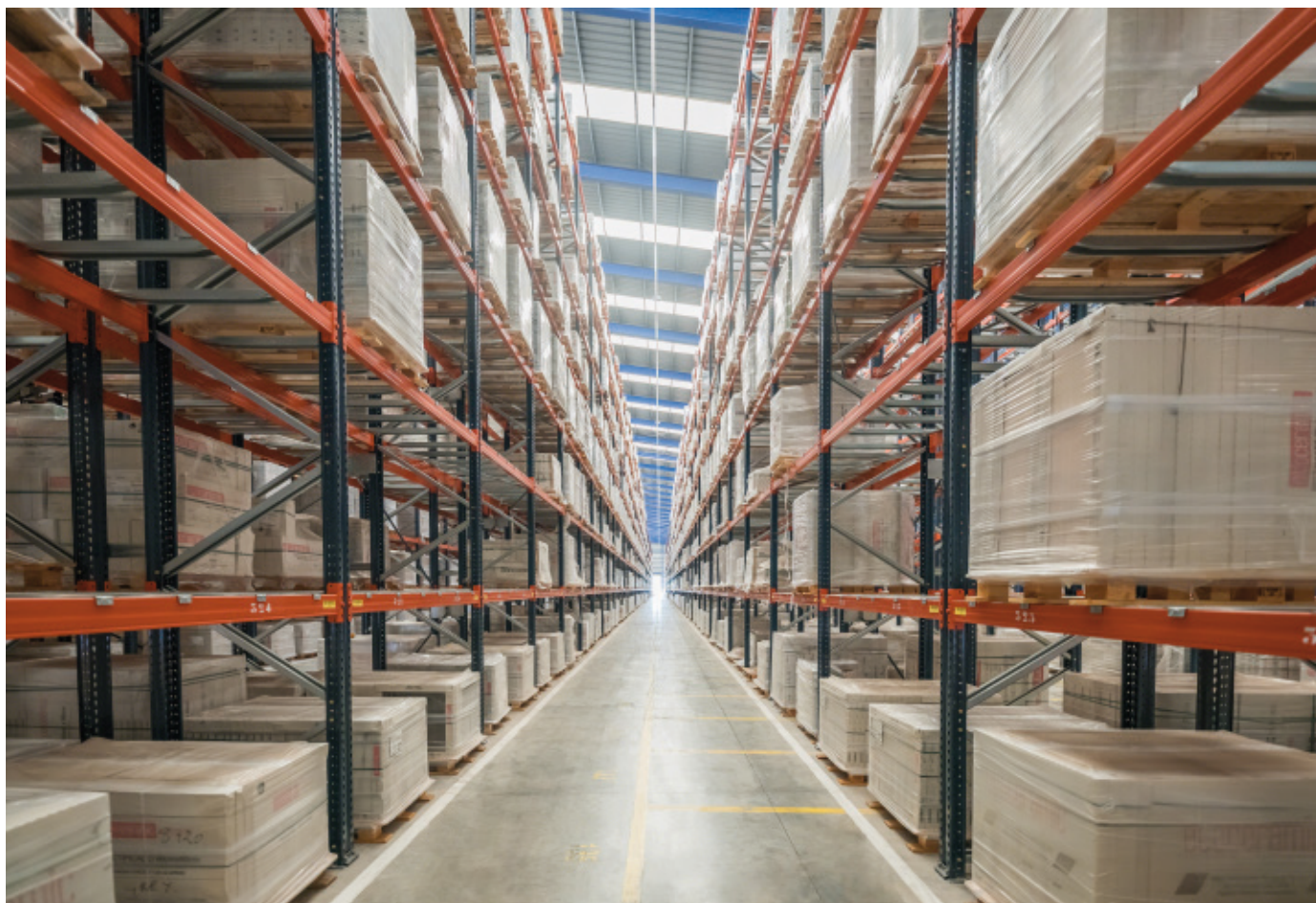
Fondée en 1972, le Groupe Pamesa est une entreprise espagnole qui conçoit, fabrique et commercialise des produits en céramique qui répondent aux besoins des clients, en garantissant un excellent rapport qualité-conception-prix. Ces dernières années, il a connu une forte croissance et est devenu une référence dans le secteur de la céramique. Selon Juan A. Vives López, responsable logistique du Groupe Pamesa, « la situation de notre groupe d'entreprises est idéale, et nos perspectives de croissance sont encourageantes ». À l'heure actuelle, le groupe a un effectif de plus de 1 750 collaborateurs. En 2017, son chiffre d'affaires a atteint 584 millions d'euros (une hausse de 26 % par rapport à l'année précédente).

Pour faire face à cette situation, il a récemment inauguré, dans ses installations d'Onda (Castellón), un cinquième centre logistique avec une surface de 117 000 m², où l'entreprise stocke plus de 80 000 palettes. Selon Juan A. Vives López « ce nouveau projet est destiné à gérer la hausse des ventes et de la production au sein du groupe ». Il a pour but notamment d'« améliorer la qualité du service fourni à nos clients », ajoute-t-il.



Juan A. Vives López Responsable logistique du Groupe Pamesa

« Mecalux est notre fournisseur de solutions de stockage de confiance. Notre collaboration remonte au début de notre croissance, avec la construction en 1999 d'un entrepôt automatisé de 32 m de haut, jusqu'à aujourd'hui, avec l'aménagement de cet entrepôt doté de rayonnages à palette, pour renforcer le picking. »





Des rayonnages pour carreaux en céramique

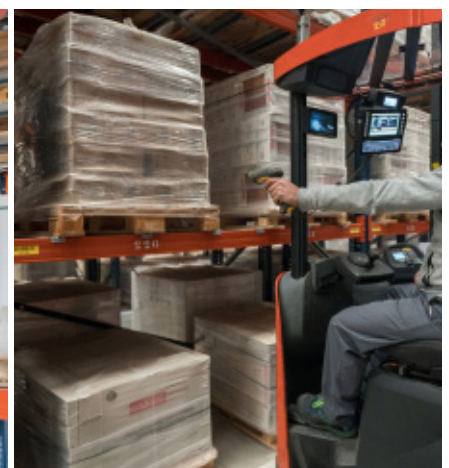
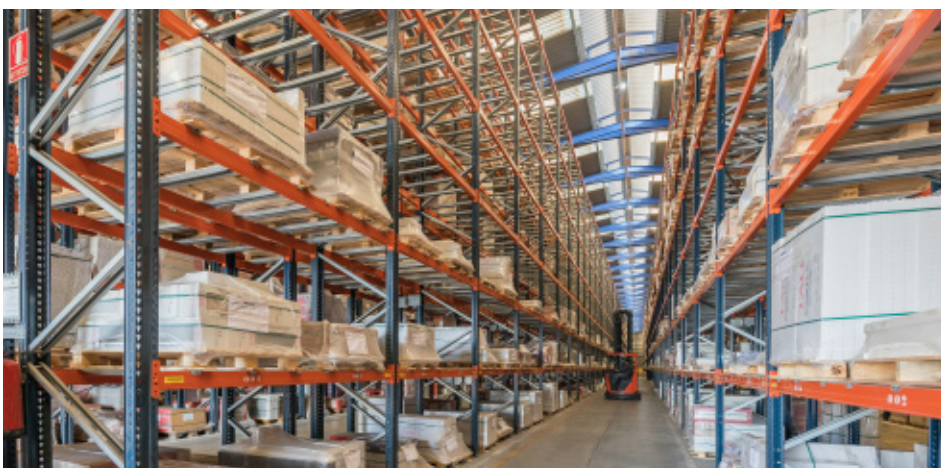
Mecalux a équipé l'entrepôt de rayonnages à palettes de 12 m de haut qui offrent une capacité de stockage totale de 12 944 palettes de carreaux en céramique. Environ 3 500 références sont stockées dans ce centre.

1 200 palettes provenant des différentes usines de production de l'entreprise y sont reçues en moyenne par jour. « *En plus des tâches de stockage, la principale opération réalisée dans ce centre est la préparation de commandes* », indique Juan A.

Vives López. L'accès direct devient indispensable pour préparer une telle quantité de commandes avec une moyenne de 400 à 500 lignes de picking par jour.

De plus, une bonne organisation des opérations et du personnel dans ce centre est essentielle afin d'assurer une productivité optimale, mais aussi d'éviter la présence simultanée de plusieurs opérateurs dans une même allée (ce qui perturberait et ralentirait leur travail). Le picking est réalisé sur les niveaux inférieurs des rayonnages. Les opérateurs se déplacent dans les allées pour récupérer, directement sur

les palettes, les références qui composent les commandes. Une fois complétées, ils les transfèrent jusqu'à la zone de consolidation, où une vérification sera réalisée afin d'éviter toute possible erreur. L'un des avantages des rayonnages à palettes est que les produits de réserve peuvent être déposés sur les niveaux supérieurs. Cela permet de disposer en permanence de la marchandise nécessaire pour réaliser le picking, et ainsi d'éviter toute interruption. Pour Juan A. Vives López c'est, enfin, « *la solution idéale pour gérer nos commandes et optimiser notre capacité de stockage* ».





Les avantages pour le Groupe Pamesa

- **Un picking rapide** : la distribution de l'entrepôt a été conçue pour faciliter la préparation de commandes comprenant, au total, entre 400 et 500 lignes quotidiennes.
- **Une capacité de stockage accrue** : le centre logistique 5 peut stocker plus de 80 000 palettes (dont 12 944 dans des rayonnages), une capacité suffisante pour permettre au Groupe Pamesa de faire face à ses perspectives de croissance.
- **Une haute performance** : l'accès direct à la marchandise garantit une gestion plus rapide de celle-ci et un flux massif d'entrées et de sorties des produits.

PAMESA
cerámica

Informations techniques

Capacité de stockage	12 944 palettes
Dimensions des palettes	800 x 1 200 mm
Poids max. des palettes	1 500 kg
Hauteur des rayonnages	12 m
Longueur des rayonnages	159 m

